

(S.E.48)

[26 de noviembre al 2 de diciembre]
Publicado el 04.12.2017



Dpto. Planificación Sanitaria
Sub-Dirección Médica
Servicio de Salud Biobío

BOLETÍN:
VIGILANCIA EPIDEMIOLÓGICA
2010 al 2017

INTRODUCCIÓN

Este Boletín es realizado por la Unidad de Epidemiología del Departamento de Planificación Sanitaria del Servicio de Salud Biobío, gracias a la información que periódicamente envían los equipos de Salud y Asesor del Programa Respiratorio del SS.

Esperamos que la información epidemiológica que se entrega, sea la base para tomar decisiones en los distintos niveles de gestión, contando con la información necesaria para realizar los cambios y énfasis en las áreas que se requieren, con el fin de otorgar las mejores prestaciones, de manera pertinente y oportuna, a nuestra Población.

1. Total Atenciones en Red Asistencial – Resumen S.E. 48 - 2017

De las 16.094 consultas totales en la red, el 30% fueron resueltas a través de consultas de Morbilidad y el 70% por consultas de Urgencia. Esta semana las consultas presentaron una variación negativa de un 4,8% más, ubicándose en zona de alarma; las consultas respiratorias presentaron una variación de un 7,7% más y las consultas entéricas corresponden al 3,3% del total de consultas (Tabla 1 y gráfico 1).

RESUMEN CONSULTAS EN RED ASISTENCIAL S.E.48 (2016-2017)					
Semana 48	Total consultas (Morb+Urgencia)	Consultas de Morbilidad	Consultas de Urgencia	Consultas Respiratorias (Morb+Urgencia)	Consultas Entéricas (Morb+Urgencia)
Totales 2017	16.094	4.785	11.309	3.356	650
% variac 2016	6,3%	16,2%	2,6%	10,2%	14,2%
% variac S.E. anterior	4,8%	32,8%	-3,7%	7,7%	3,3%
% del total	100%	30%	70%	21%	4,0%

GRÁFICO 1 Consultas en red asistencial

En la semana 48 el total de consultas presentan una variación de un 6,3% más respecto a la misma semana del año anterior.

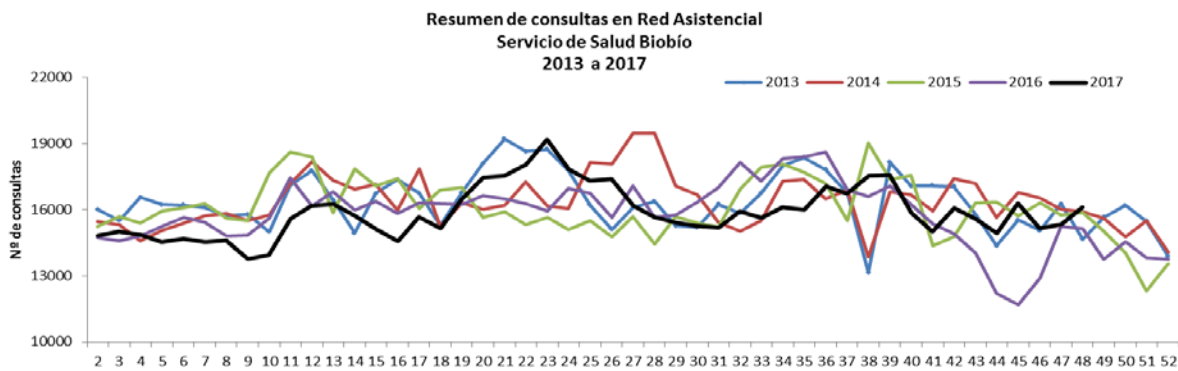


GRÁFICO 1* Canal endémicos consultas totales

El canal endémico muestra que las consultas totales se ubican en zona de alarma.

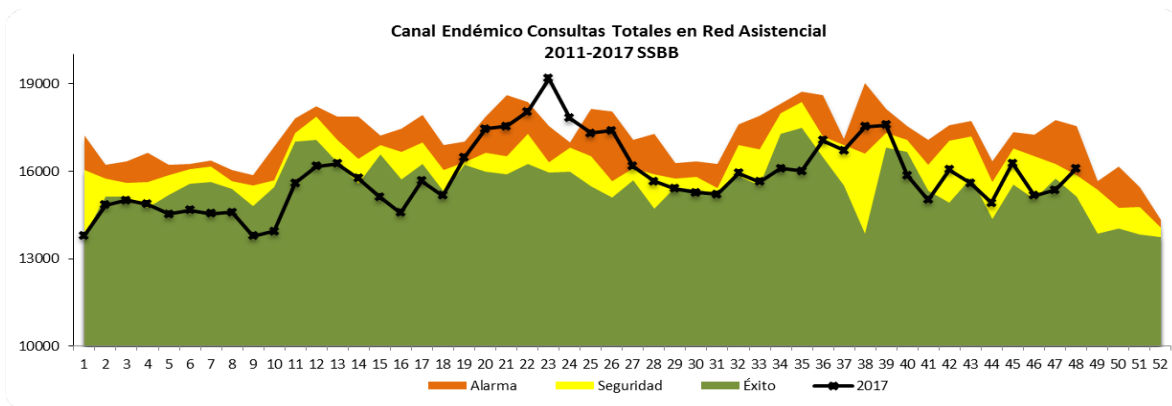


GRÁFICO 2 resumen consultas respiratorias

Esta semana las consultas respiratorias presentaron una variación de **7,7% más** respecto la semana pasada y con un **10,2% más** de consultas respecto a la misma semana del año pasado.

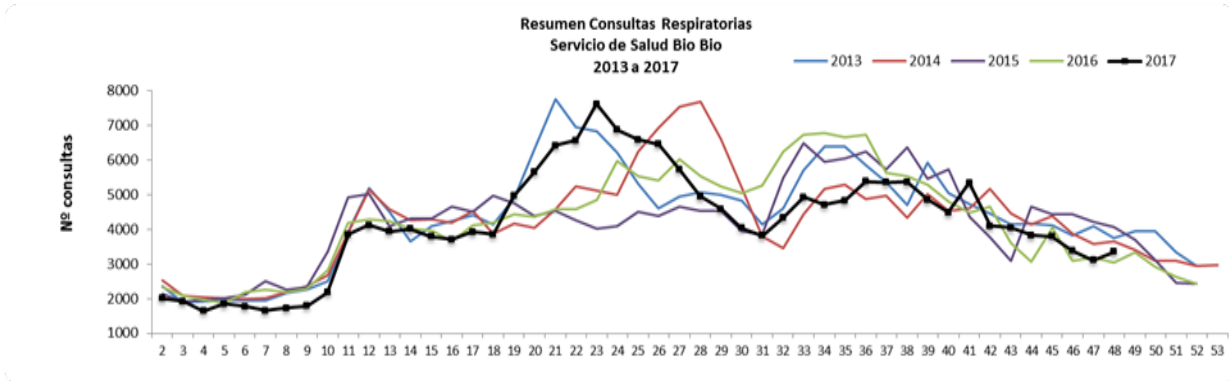


GRÁFICO 3 consultas respiratorias respecto al total de consultas

Las consultas respiratorias esta semana corresponden al **21% del total de consultas**.

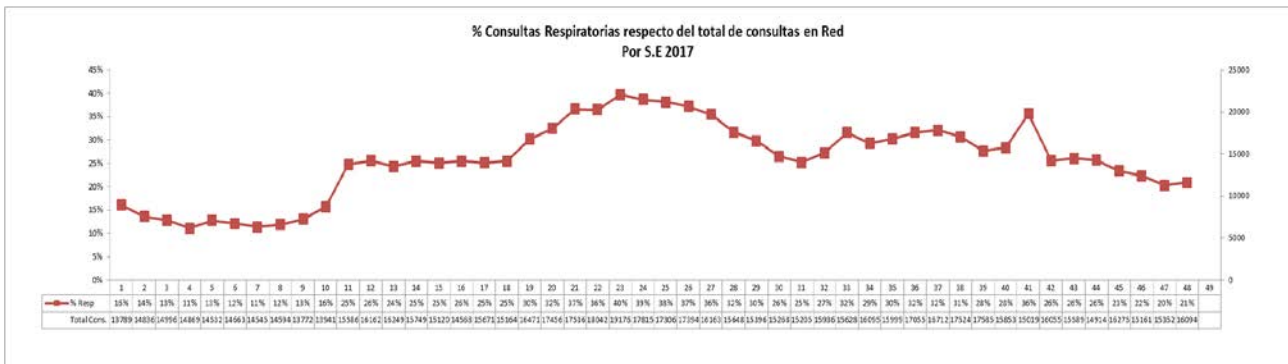


GRÁFICO 4 canal endémico consultas respiratorias

El canal endémico muestra que las consultas respiratorias si bien aumentaron, continúan **ubicándose en la zona de éxito** por 5ta semana consecutiva.

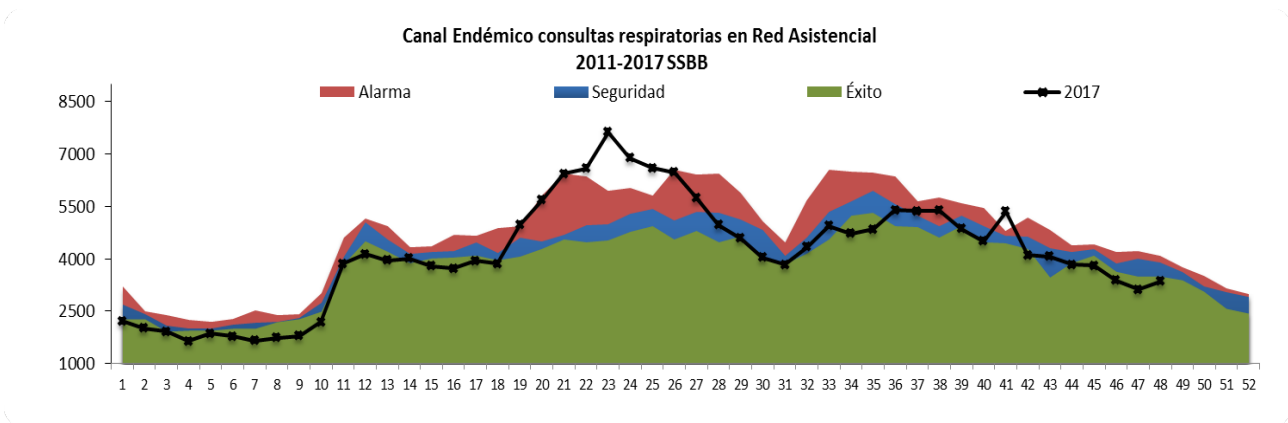
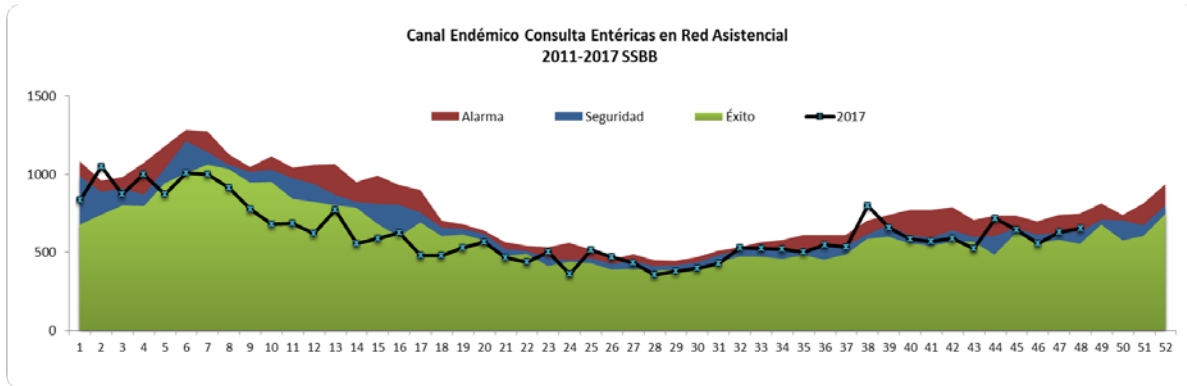


GRÁFICO 5 canal endémico consultas entéricas

El canal endémico muestra que las consultas entéricas se ubican nuevamente en la zona de alarma con un 3,3% más respecto a la semana pasada y corresponden al 4,0% del total de consultas (Gráfico 5).



HOSPITALIZACIONES. Índices ocupacionales CAVRR.

GRÁFICO 6.

El índice Ocupacional (IO) del Servicio de Pediatría por 2da semana consecutiva disminuye (69,7% a 65,8%); por otro lado, el IO por causa respiratoria sigue con un comportamiento descendiente desde la SE45 a la SE48 (17,9%; 12,0%; 10,4% y 10,1%). De las 34 camas promedio ocupadas diariamente, el 15,3% corresponde a causas respiratorias.

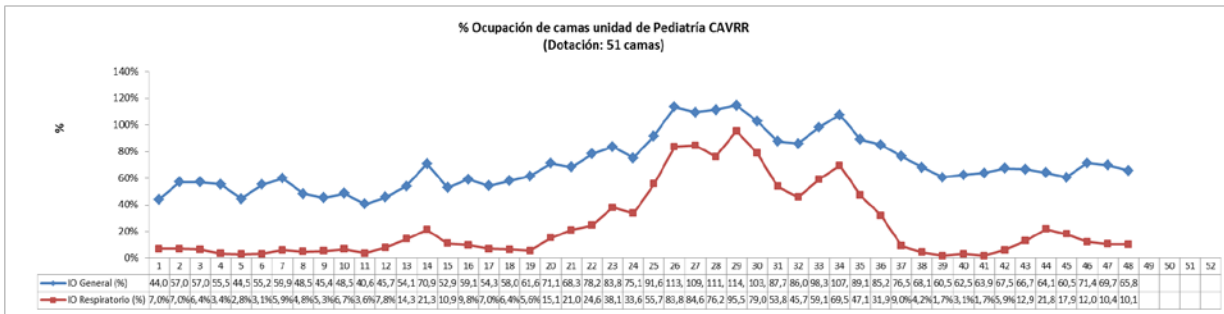
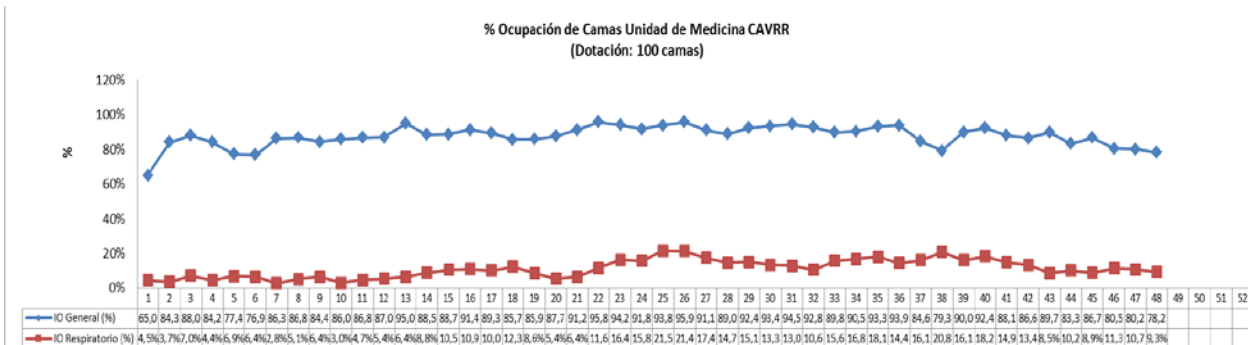


GRÁFICO 7

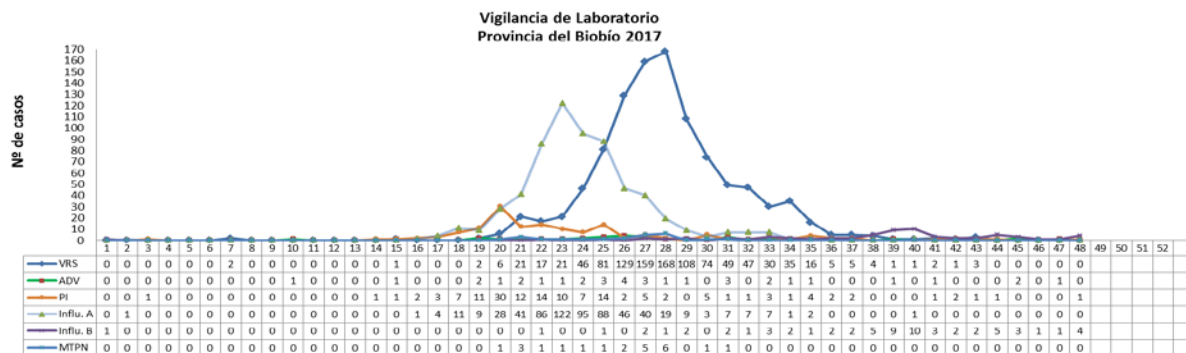
El índice Ocupacional (IO) del Servicio de Medicina por 3era semana consecutiva disminuye alcanzando un 78,2%; el IO por causa respiratoria sigue un comportamiento descendiente las últimas dos semanas (10,7; y 9,3%). De las 79 camas promedio ocupadas diariamente; el 11,9% corresponde a causas respiratorias.



VIROLOGIA: El resumen de casos corresponde solo a pacientes que emanan desde la Unidad de Emergencia CAVRR

Esta semana, se detectó un 3,6% más en el total de virus que la semana 47. PI (1) luego de pasar 3 semanas sin casos. IB (4) aumenta en 3 casos en relación a la SE 47.

GRÁFICO 8



INFORMACIÓN IMPORTANTE.

Los Centros informantes son: Hospitales de la Familia y Comunidad (HFC) de Laja, Mulchén, Nacimiento, Yumbel, Santa Bárbara y Huépil, CESFAM (s) Comunal Los Ángeles, SAPU (s) de Comunal Los Ángeles, CESFAM Cabrero y SAPU Cabrero, Complejo Asistencial Dr. Víctor Ríos Ruiz de Los Ángeles (CAVRR).

El resumen informativo elaborado en nuestro Dpto. comprende un resumen desde el 2013 a la fecha por semana y días, referida a **Consultas Médicas en nuestra Red**, destacando las de tipo respiratoria y su seguimiento.

El presente documento es elaborado en base a información de fuentes que se consideran confiables (Centros de Salud). Unidad de Epidemiología se esfuerza por asegurar, en todo momento, la exactitud de los contenidos aquí publicados y confía en la veracidad de estos bajo la validación y revisión tanto de los Equipos Estadísticos como del Jefe de SOME de cada Establecimiento según sea el caso y que finalmente es tabulada, procesada y reproducida en este Boletín Semanal.

Del mismo modo esta Unidad no puede aceptar cambios posteriores sin aviso en tiempo estipulado de la información, causal directa de las diferencias que se puedan presentar entre los datos recopilados y los publicados en el Boletín.

Finalmente, este Boletín tiene como propósito evidenciar la situación actualizada y validada por los propios Equipos de Salud respecto a Consultas Médicas en Red SSBB, incluyendo una mirada retrospectiva de la información como insumo para la toma de decisiones en estos equipos como para nuestra Institución.

Salud Responde:

Difusión del uso del salud responde 600 360 77 77, ya que es una medida de prevención en sí misma, al evitar que personas con patologías simples no asistan a centros de atención donde se pueden producir contagios.

De parte de "**DPTO PLANIFICACIÓN SANITARIA**", esperamos que esta información sea de su utilidad.