

(S.E.21)

[21 al 27 de Mayo]
Publicado el 02.06.2017



**Dpto. Planificación Sanitaria
Sub-Dirección Médica
Servicio de Salud Biobío**

**BOLETÍN:
VIGILANCIA EPIDEMIOLÓGICA
2010 al 2017**

INTRODUCCIÓN

Este Boletín es realizado por la Unidad de Epidemiología del Departamento de Planificación Sanitaria del Servicio de Salud Biobío, gracias a la información que periódicamente envían los equipos de Salud y Asesor del Programa Respiratorio del SS.

Esperamos que la información epidemiológica que se entrega, sea la base para tomar decisiones en los distintos niveles de gestión, contando con la información necesaria para realizar los cambios y énfasis en las áreas que se requieren, con el fin de otorgar las mejores prestaciones, de manera pertinente y oportuna, a nuestra Población.

1. Total Atenciones en Red Asistencial – Resumen S.E. 21- 2017

De las 17.449 consultas totales en la red, el 29% fueron resueltas a través de consultas de Morbilidad y el 71% por consultas de Urgencia. Esta semana las consultas presentaron una leve variación de un 0.6% más respecto a la semana pasada, ubicándose por 3era semana en zona de alarma; las consultas respiratorias presentaron una importante variación de un 13.2% más y las consultas entéricas corresponden al 2.6% del total de consultas (Tabla 1 y gráfico 1).

RESUMEN CONSULTAS EN RED ASISTENCIAL S.E.21 (2016-2017)					
Semana 21	Total consultas (Morb+Urgencia)	Consultas de Morbilidad	Consultas de Urgencia	Consultas Respiratorias (Morb+Urgencia)	Consultas Entéricas (Morb+Urgencia)
Totales 2017	17.449	5.024	12.425	6.338	461
% variac 2016	5,7%	7,0%	5,2%	38,4%	-2,7%
% variac S.E. anterior	0,6%	-2,2%	1,8%	13,2%	-17,5%
% del total	100%	29%	71%	36%	2,6%

GRÁFICO 1

En la semana 21 el total de consultas presenta un aumento respecto a la misma semana del año anterior (5.7% más).

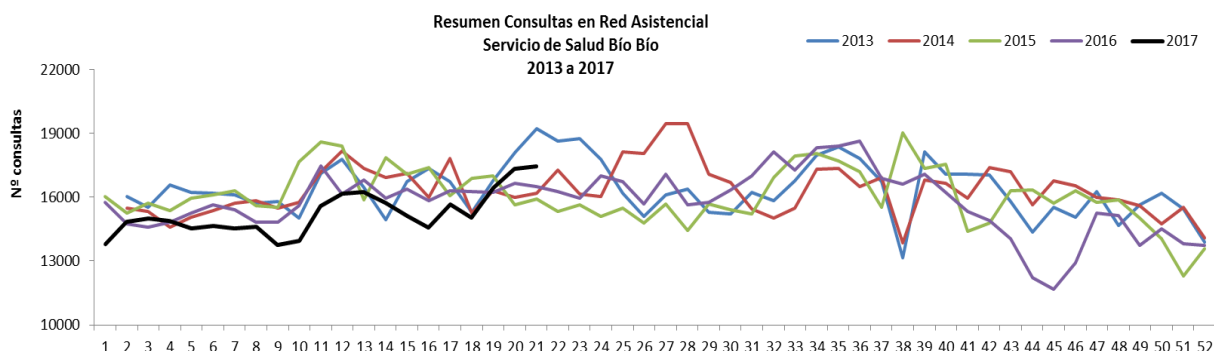


GRÁFICO 1*

El canal endémico muestra que las consultas totales se ubican por **3era semana en zona de alarma**.

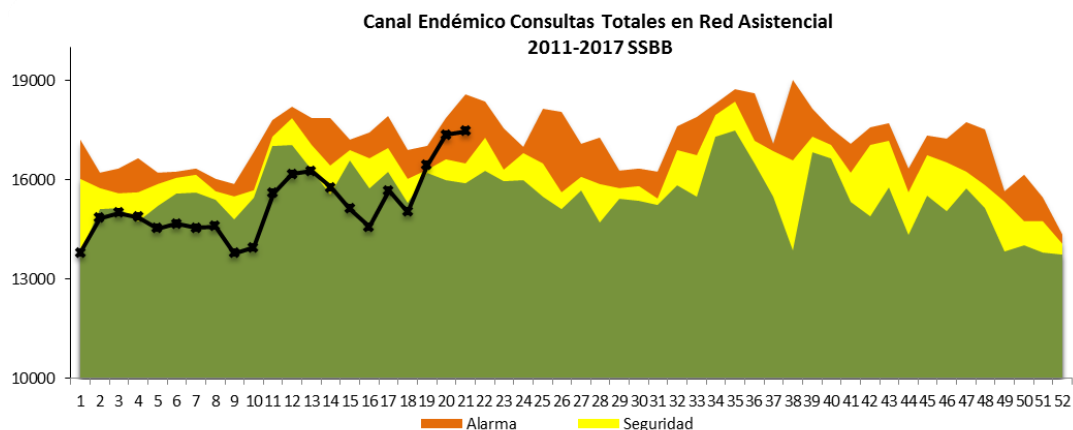


GRÁFICO 2

Las consultas respiratorias presentaron una variación significativa de un **13.2% más** respecto la semana pasada, correspondiendo además al 36% del **total de consultas**, manteniéndose en **zona de alarma**, (Ver gráfico N°4) y con un 38.4% más de consultas respecto a la misma semana del año pasado, y con un comportamiento similar al del año 2013, es decir **se relaciona con un inicio precoz de Campaña de Invierno respecto del último bienio**.

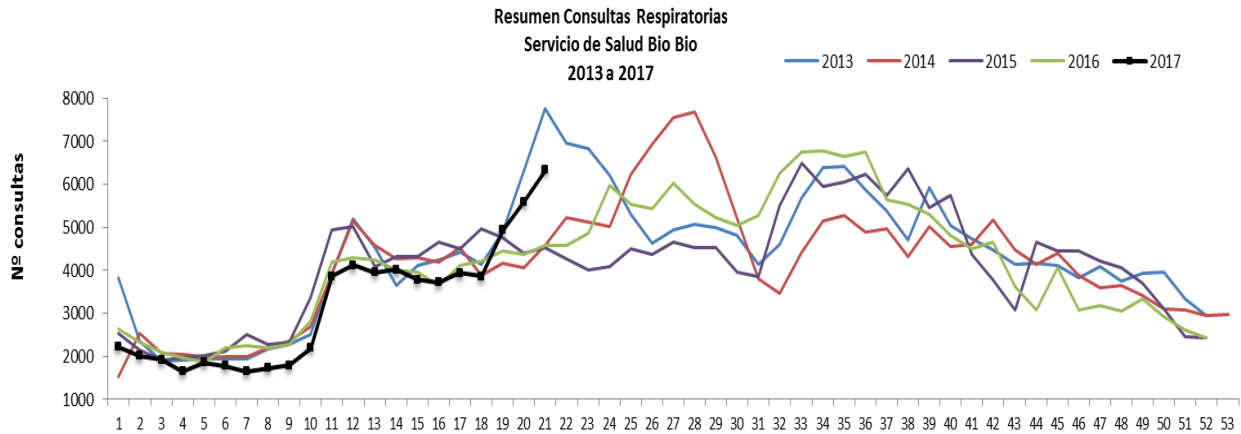


GRÁFICO 3

Las consultas respiratorias esta semana corresponden al 36% del total de consultas.

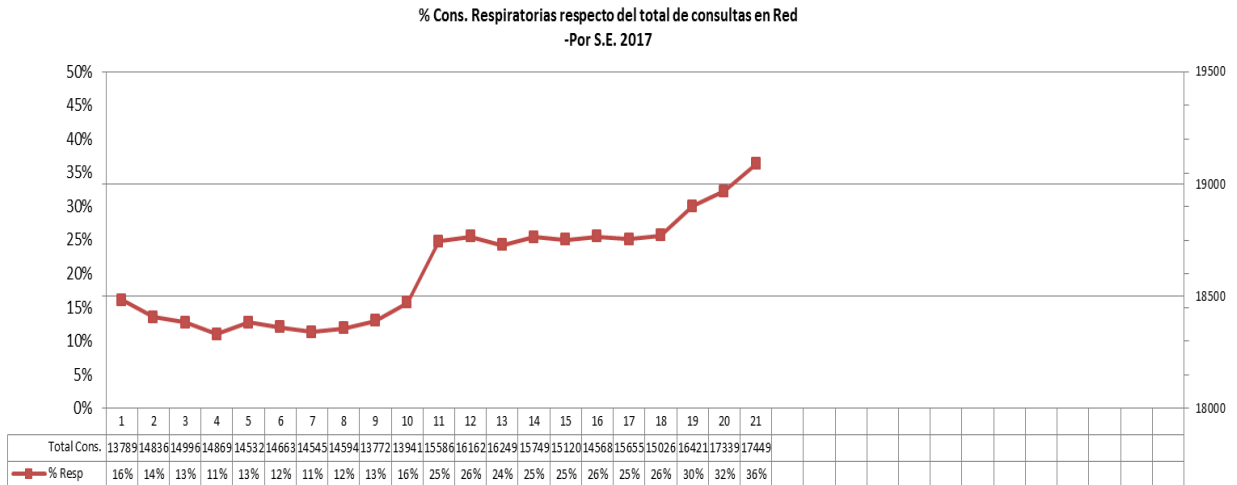


GRÁFICO 4

El canal endémico muestra que las consultas respiratorias se ubican por **3era semana en zona de alarma**.

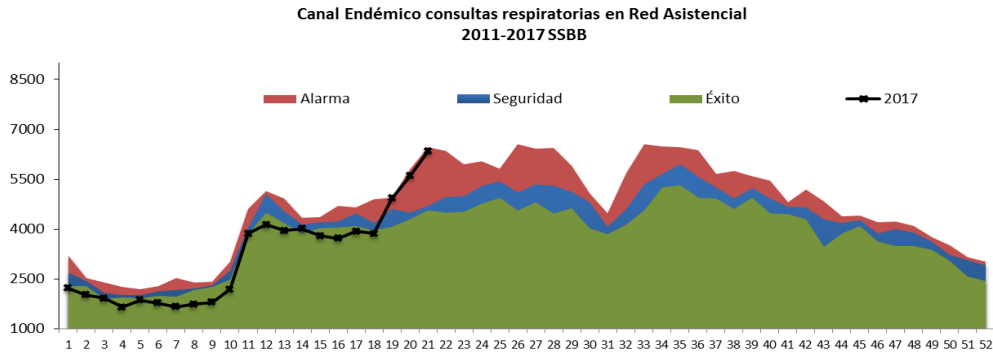
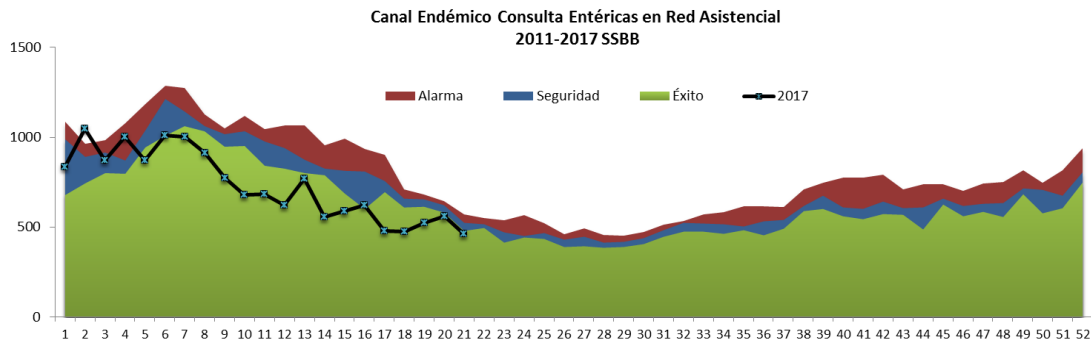


GRÁFICO 5

El canal endémico muestra que las consultas entéricas se ubican **en zona de éxito**. Del total de consultas corresponden al 2.6%. (Gráfico 5)



HOSPITALIZACIONES. Índices ocupacionales CAVRR.

GRÁFICO 6.

El índice Ocupacional (IO) del Servicio de Pediatría esta semana disminuyo alcanzando un 68,3%. De las 35 camas promedio ocupadas diariamente, **el 30.5% fue por causas respiratorias**, cifra muy superior a la registrada la SE 20 (20.6%), a pesar de la disminución del IO. (Gráfico 6).

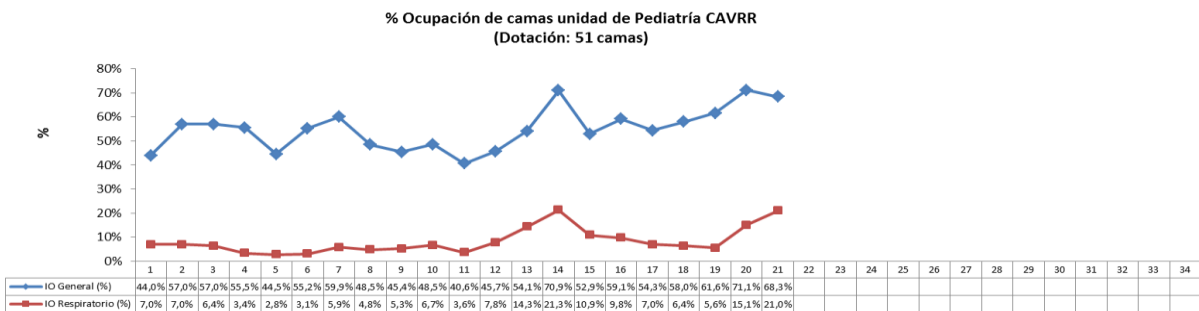
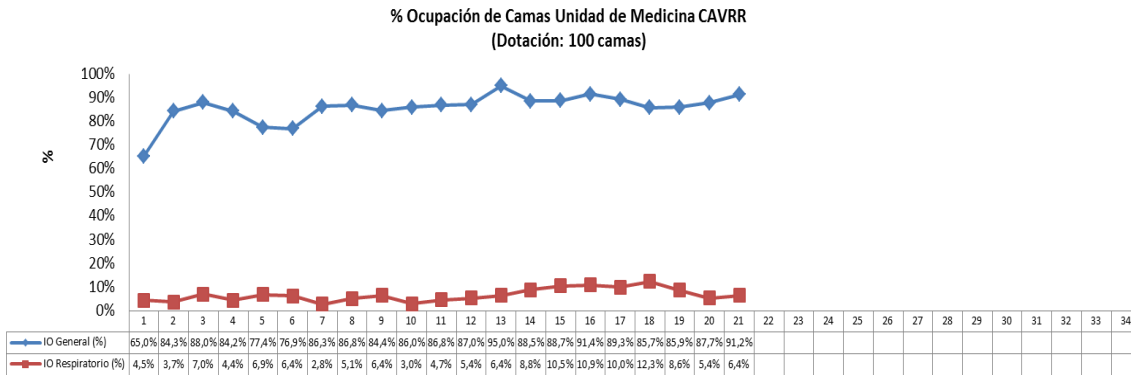


GRÁFICO 7

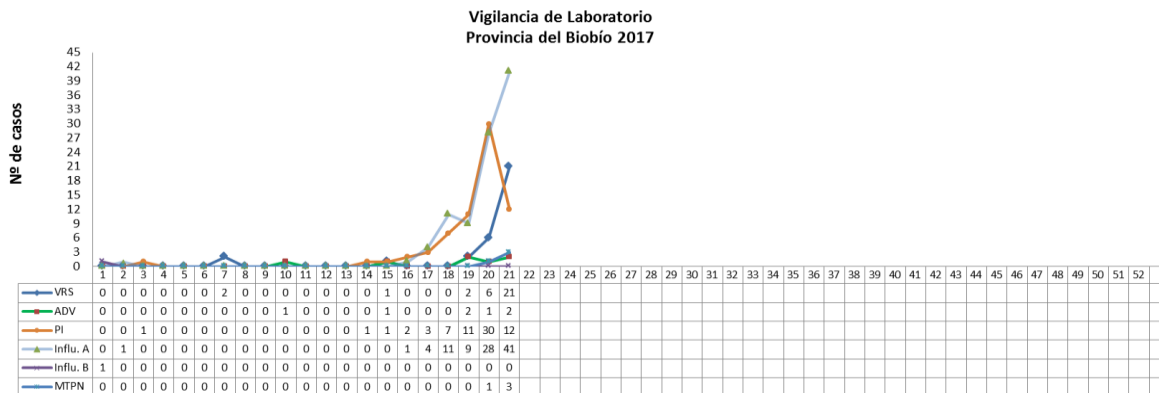
En la Unidad de medicina, por 3era semana el IO aumenta alcanzando un 91.2%. De las 92 camas promedio ocupadas diariamente, el 7% fue por causas respiratorias.



VIROLOGIA: El resumen de casos corresponde solo a pacientes que emanan desde la Unidad de Emergencia CAVRR

Se destaca la alta circulación de VRS, Influenza A y Parainfluenza, se espera que en las próximas semanas esta alza siga en aumento. Se observa además un aumento significativo en la circulación de Influenza A, (46% más de casos que la semana pasada).

GRÁFICO 8



INFORMACIÓN IMPORTANTE.

Los Centros informantes son: Hospitales de la Familia y Comunidad (HFC) de Laja, Mulchén, Nacimiento, Yumbel, Santa Bárbara y Huépil, CESFAM (s) Comunal Los Ángeles, SAPU (s) de Comunal Los Ángeles, CESFAM Cabrero y SAPU Cabrero, Complejo Asistencial Dr. Víctor Ríos Ruiz de Los Ángeles (CAVRR).

El resumen informativo elaborado en nuestro Dpto. comprende un resumen desde el 2013 a la fecha por semana y días, referida a **Consultas Médicas en nuestra Red**, destacando las de tipo respiratoria y su seguimiento.

El presente documento es elaborado en base a información de fuentes que se consideran confiables (Centros de Salud). Unidad de Epidemiología se esfuerza por asegurar, en todo momento, la exactitud de los contenidos aquí publicados y confía en la veracidad de estos bajo la validación y revisión tanto de los Equipos Estadísticos como del Jefe de SOME de cada Establecimiento según sea el caso y que finalmente es tabulada, procesada y reproducida en este Boletín Semanal.

Del mismo modo esta Unidad no puede aceptar cambios posteriores sin aviso en tiempo estipulado de la información, causal directa de las diferencias que se puedan presentar entre los datos recopilados y los publicados en el Boletín.

Finalmente, este Boletín tiene como propósito evidenciar la situación actualizada y validada por los propios Equipos de Salud respecto a Consultas Médicas en Red SSBB, incluyendo una mirada retrospectiva de la información como insumo para la toma de decisiones en estos equipos como para nuestra Institución.

Salud Responde:

Difusión del uso del salud responde 600 360 77 77, ya que es una medida de prevención en sí misma, al evitar que personas con patologías simples no asistan a centros de atención donde se pueden producir contagios.

De parte de "**DPTO PLANIFICACIÓN SANITARIA**", esperamos que esta información sea de su utilidad.